

madame

411号 2014年2月20日発売(毎月1回20日発行) 第25巻4号(通巻454号) 平成26年7月1日第3種郵便物認可

毎月20日発売

FIGARO

フィガロジャポン

japon

25th
ANNIVERSARY

4

avril 2014
No454
特別定価

本体 667yen+税

スペシャルポートレート
藤ヶ谷太輔
Kis-My-Ft2

おしゃれ
パリジェンヌになる
7つの方法。

保存版・旅特集

誰もが素敵になれる永遠の都へ

パリが好きな理由

グルメ モード カルチャー 雑貨 ビューティ
アンティーク デパート ホテル etc...

街歩き最新バイブル

パリ、愛しの アドレス208

パリが好きになる映画と本。
優秀ファンデーション全リスト。

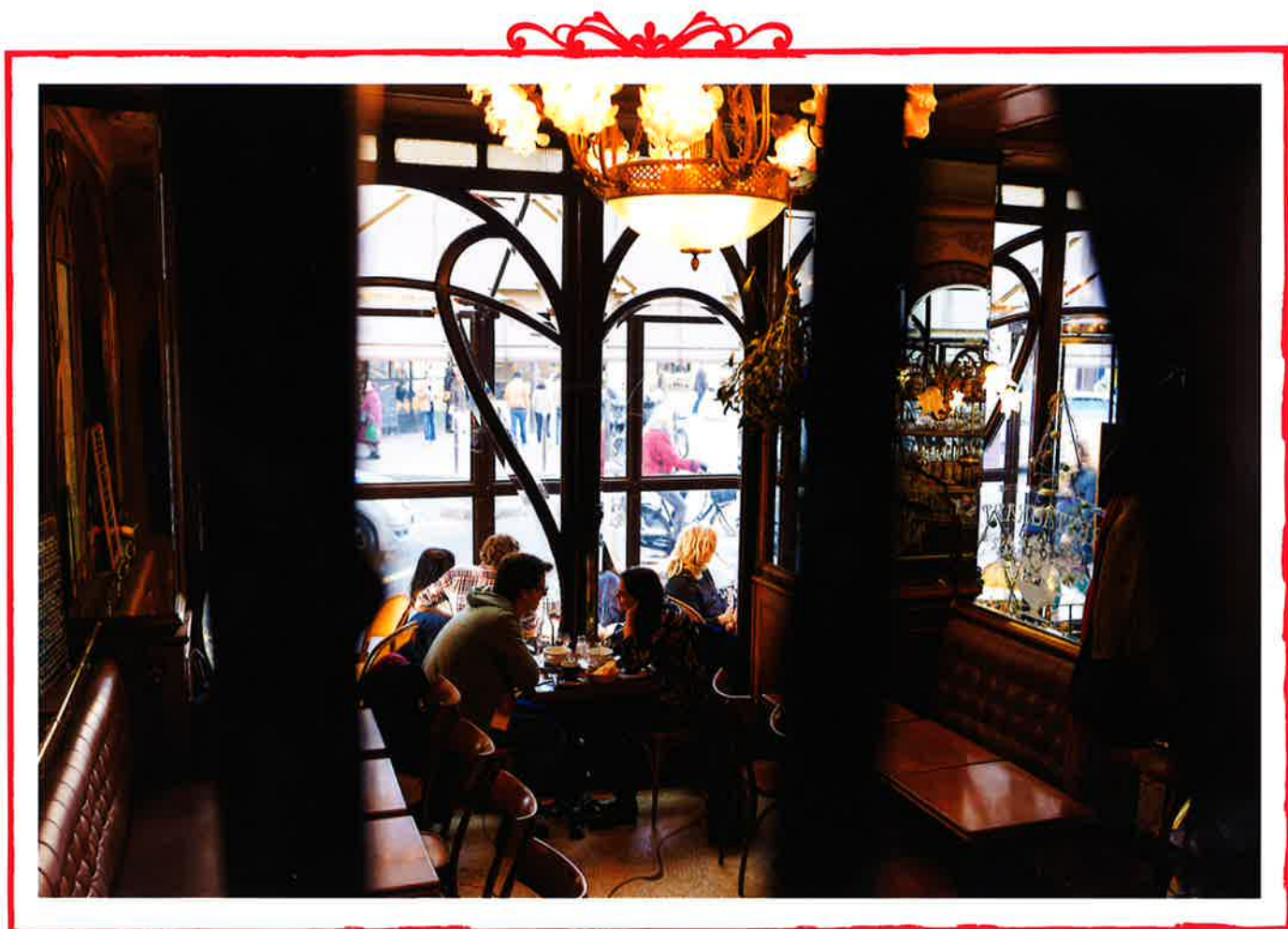
別冊付録 阪急うめだ本店で春モード。

保存版・モード特集

シャネルの スタイル辞典。

PARIS

Les adresses que j'aime bien.



保存版・旅特集

パリ、愛しのアドレス208

— Paris Address Book —

右奥・木と大理石でできた35号室のバスルーム。中央に置かれた浴槽で入浴して、広い空間を独りよめ。右・天井まである書棚に囲まれたサロンは、現代の知的なブルジョワの邸宅のよう。天井も高く、リキクスなムードが漂っている。



Marquis Faubourg Saint-Honoré map P57 Ca-3

8, rue d'Anjou 75008 ☎01・44・80・00・00
 @MADELEINE
 全15室 バス付き9室、シャワーのみ6室
 スタンダードルーム450ユーロ〜 朝食29ユーロ
 カード: (A), (B), (C), (D), (E), (F)
www.marquisfaubourgsainthonore.com/fr

全室スイートの、リキクスな貴族の館。

マルキ・フォーブール・サントノレ 8区

ラファイエット侯爵が住んでいた瀟洒な18世紀の邸宅をフィレンツェ在住のデザイナー、ミシェル・ボナンが現代的に改装。パリでは珍しい30〜60㎡の広さを誇る、全室スイートのリキクスなホテルに生まれ変わった。サロンと寝室は引き戸で仕切り、広いスペースを最大限まで利用できるように工夫。大きな本棚が公共サロンにも客室にも置かれ、どこか自宅のように寛いだムードを醸し出す。また、印象的な赤を差し色に使いインテリアを引き締めている。贅沢なのに落ち着ける心地いい空間だ。

ひっそり佇む小さなエントランスだが、レリーフも美しい瀟洒な造り。



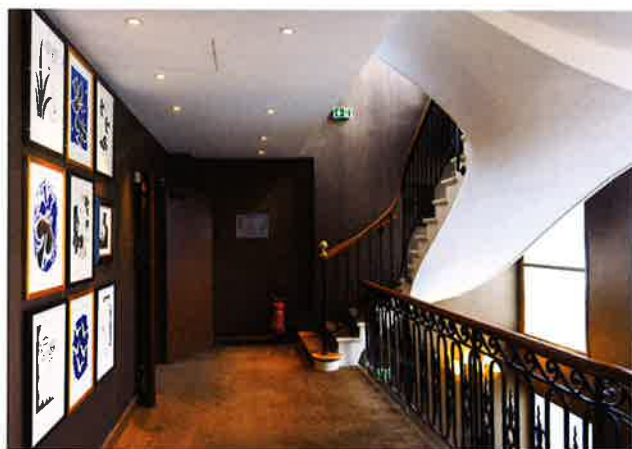
街の美しい建物が見渡せる夢の部屋。

グラントテル・デュ・パレ・ロワイヤル 1区

歴史を香らせるパレロワイヤルの真隣。巨匠ピエール＝イヴ・ロションによる、18世紀調をモダンに解釈したエレガンスを湛える白を活かしたデザインで、現代に蘇った貴族の館という趣だ。パリの日常を写した写真が飾られ、旅情を盛り上げる。併設したレストランやエステサロンも優雅でゲストのリクエストに対応。何より素晴らしいのは客室からサクレクール、エッフェル塔、オペラ座まで見える景観。これを見るためにだけでも泊まりたい。



左奥・太陽の光が射す白の空間が心地よいスイートパレロワイヤル。左・スイートパノラミックのテラス(25㎡)からはパレロワイヤル、エッフェル塔がよく見えて感動。



各階ごと、廊下にはピカソ、モディリアーニ、ブラック、パリに係わりのある偉大な画家にオマージュを捧げ、作品を展示。

Grand Hôtel du Palais Royal map P57 C b-3

4, rue de Valois 75001 ☎01・42・96・15・35 @PALAIS ROYAL MUSEE DU LOUVRE
 全68室 バス付き45室、シャワーのみ23室 スーペリア690ユーロ〜、デラックス790ユーロ〜、ジュニアスイート1,200ユーロ、スイートプレステージ1,600ユーロ、スイートパノラミック3,400ユーロ〜 朝食35ユーロ カード: (A), (B), (C), (D), (E), (F) www.grandhoteldupalaisroyal.com/en



1階ロビーにはソファ席とバーを設置。中央のソファ席が心地いい。

ゲストの快適さを追求した、匠のデザイン。

オテル・ドゥ・ネル 9区

ジャン＝ミシェル・ヴィルモットによる気品あるシンプルデザイン。テキスタイルやフォルムを研究し、これみよがしでなくシック。空調やインテリアの留め具を隠したり、廊下の照明を心地よく工夫するなど、ディテールに配慮、ゲストの快適さを追求している。大理石と檜風の木材で造られた日本式風呂と、1階に併設した人気ビストロ、レガードの支店も見逃せない。夜のグルメスポットとしても注目のアドレスだ。



左: レガードは朝食室として、昼はビストロとして営業。ブリュノ・ドゥセによる伝統料理。上: 枕は4種からお好みを選べる。写真は教会が見えるジュニアスイート5.4室。

Hôtel de Nell map P57 C b-1

7-9, rue du Conservatoire 75009 ☎01・44・83・83・60
 @CADET, BONNE NOUVELLE 全33室 バス付き17室、シャワーのみ16室
 クラシック400ユーロ、スーパーリア500ユーロ、デラックス600ユーロ、プレステージ700ユーロ、ジュニアスイート1,200ユーロ 朝食コンチネンタル21ユーロ、ビュッフェ29ユーロ カード: (A), (B), (C), (D), (E), (F) www.hoteldenell.com